

**Коммуникационная платформа для  
междисциплинарного ведения детей  
с эпилепсией и нарушением развития**  
*ChildNeuro*

## ИНВЕТОРЫ



## ПАЦИЕНТСКИЕ СЕРВИСЫ:



<https://www.welldoc.com/>



<http://healthsense.com/>



<http://www.navigatingcancer.com/>



<https://www.thinkpacifica.com/>



<https://mysugr.com/>

FLATIRON

<https://www.flatiron.com/>



<http://www.partners.org/>



<https://www.propellerhealth.com/>



<https://www.caretrx.com/>



<https://enterprise.indiegogo.com/getold/>



<https://www.care4today.com/>



<http://www.livinglikeyou.com/>

<https://new.tictrac.com/>



<https://excointouch.com/>



# *Распространенность:*

- **Эпилепсия** - 0,5-1% населения РФ;
- **Нарушение развития** - 1 из 6 детей (по данным Center for Disease Control and Prevention, CDC);
- **Расстройство Аутистического Спектра (РАС)** - 1 из 68 детей (по данным Center for Disease Control and Prevention, CDC).

# Лечение

## ***ХРОНИЧЕСКОГО ЗАБОЛЕВАНИЯ:***

### **Для пациентов:**

- Поиск информации, медицинского учреждения, ВРАЧА;
- Поиск возможности проведения доступных и валидных обследований;
- Верификация диагноза, «второе мнение»;
- Подбор лекарственной терапии;
- Контрольные обследования и наблюдение;
- Модификация образа жизни;
- Коррекционная помощь, реабилитация, индивидуальная образовательная программа.

### **Для врача:**

- Сбор полной клинической информации о пациенте;
- Возможность проведения необходимых и достаточных для верификации диагноза обследований;
- Сведения о современных подходах к диагностике и лечению данного заболевания;
- Возможность консилиумного ведения пациентов;
- Возможность обеспечения непрерывности процессов оказания медицинской помощи;
- ***Комплаенс пациентов!!!***

# As is:

## Для пациентов:

1. Пациентский контент – очень низкого качества, и пациенту сложно разобраться в нем самостоятельно;
2. Страх диагноза и психологические барьеры;
3. Низкая степень доверия врачам - многие пациенты не верят в возможность получения квалифицированной медицинской помощи
4. Поиск квалифицированной помощи затруднен, компетенции находятся далеко, противоречивость и отрывочность мнений различных врачей;
5. Взаимодействие с врачом носит фрагментарный характер, ЛЕЧАЩИЙ врач малодоступен.
6. Нет преемственности и согласованности между различными специалистами в отношении обследования и тактики ведения пациента.

## Для врачей

1. Фрагментарность и отрывочность информации по пациенту и его заболеванию;
2. Низкая доступность сведений о современных методах и алгоритмах ведения пациентов с данными хроническими заболеваниями и состояниями;
3. Отсутствие возможности консилиумного ведения пациента и мультидисциплинарного подхода;
4. Отсутствие возможности непрерывного наблюдения пациента в процессе подбора терапии;
5. Низкий комплаенс пациентов.

*Коммуникационный сервис ChildNeuro,*  
построенный вокруг центров профессиональных  
компетенций, позволит:

1. Разрабатывать и транслировать лучшие мировые практики и клинические подходы специалистам на всей территории РФ;
2. Информация о профильных компетенциях поможет выстроить логистику и увеличить доступность медицинской помощи;
3. Возможность консилиумного ведения пациента и «second opinion» повысят качество оказания медицинской помощи;
4. Коммуникации пациентов (родителей) с ЛЕЧАЩИМ врачом и специалистами повысят комплаенс и заинтересованность пациентов в результате лечения.

**Результат:** *улучшение исхода заболевания и качества жизни пациента.*

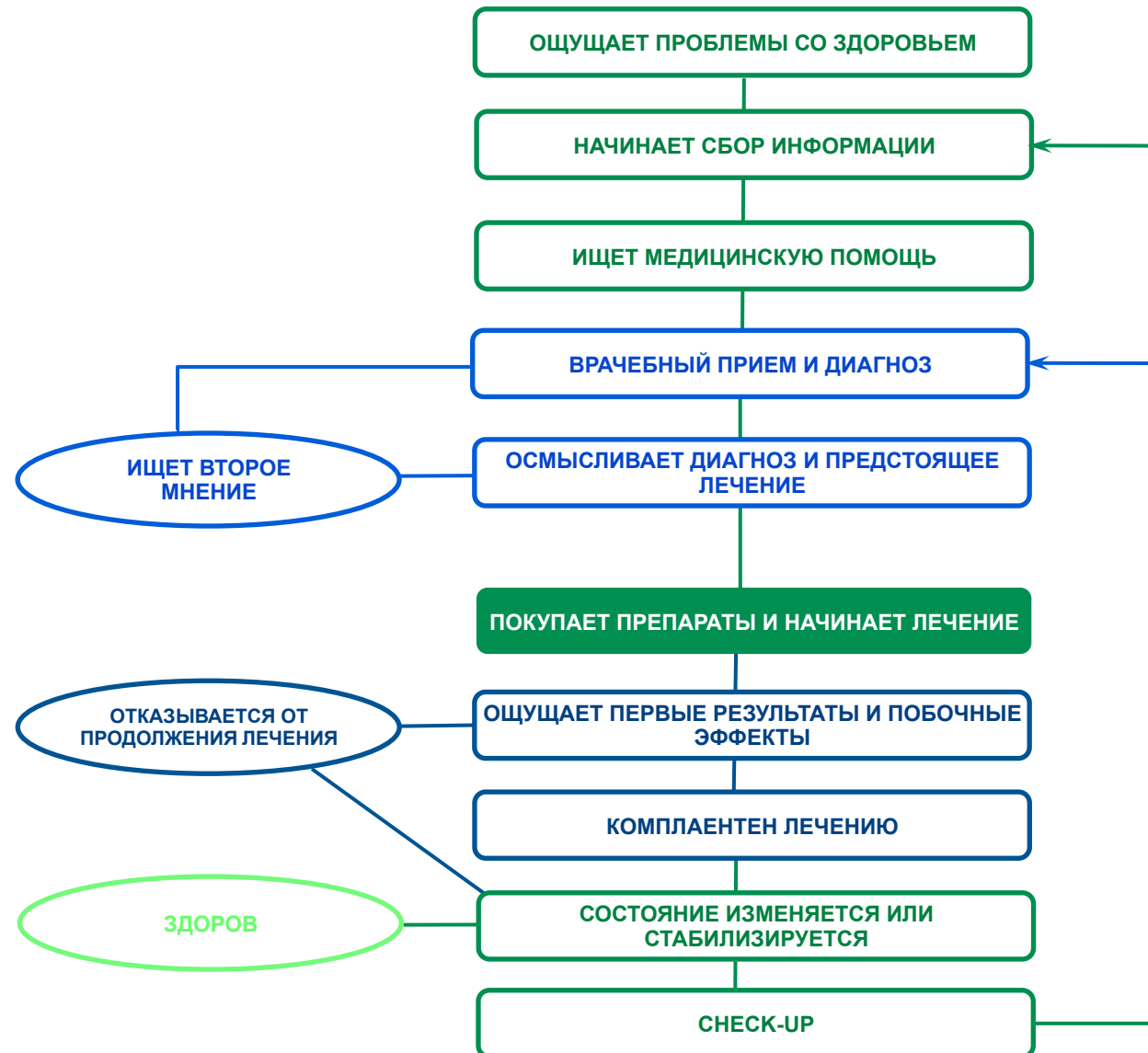
## ЦЕННОСТЬ СЕТИ *ChildNeuro*



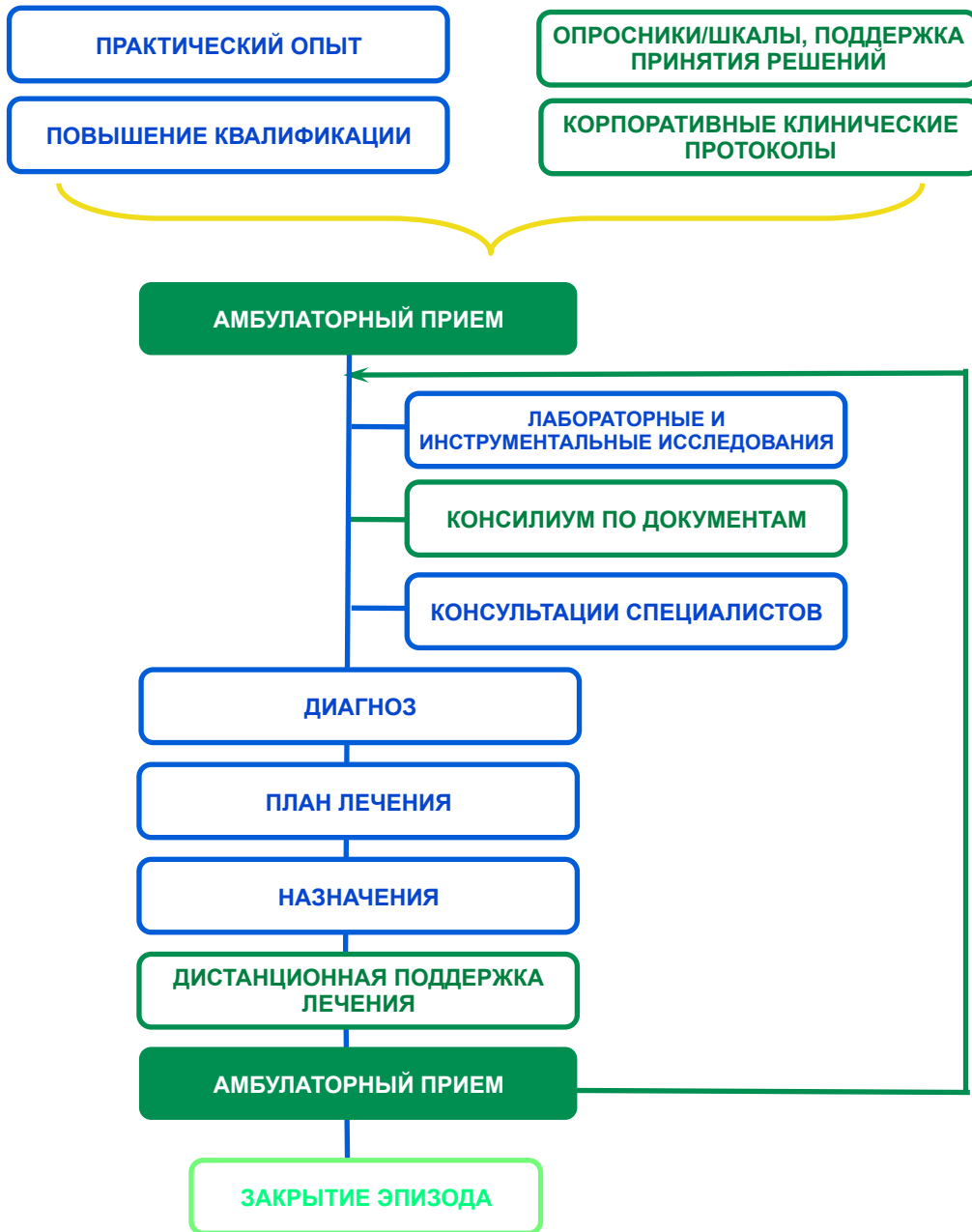
- для пациента
- для врача и ЛПУ



## CAREFLOW ПАЦИЕНТА







## CAREFLOW ВРАЧА

# Схема основных пользовательских интерфейсов врача и менеджера *ChildNeuro*

ДОПОЛНИТЕЛЬНЫЕ ИНТЕРФЕЙСЫ ДОКТОРА

- ЧЕК-УП, ОПРОСЫ И ШКАЛЫ
- ИНДИВИДУАЛЬНЫЕ ПЛАНЫ
- ДИСТАНЦИОННЫЙ КОНСИЛИУМ
- ДАШБОРДЫ

- ПЛАНА ЛЕЧЕНИЯ
- МОНИТОРИНГА
- АНАМНЕЗА ЖИЗНИ

ЭЛЕКТРОННАЯ МЕДИЦИНСКАЯ КАРТА

- РАСПИСАНИЕ
- СПИСОК ПАЦИЕНТОВ
- ЛИСТ ПАЦИЕНТА
  - АНАМНЕЗ ЖИЗНИ
  - ПРИНИМАЕМЫЕ ПРЕПАРАТЫ
  - ЛИСТ ПРОБЛЕМ
  - РЕЗУЛЬТАТЫ ИССЛЕДОВАНИЙ
  - ИСТОРИЯ ПРИЕМОМ
  - ДИНАМИКА КЛИНИЧЕСКИХ ДАННЫХ
  - ДОКУМЕНТЫ
- ОБЩАЯ ИСТОРИЯ ПРИЕМОМ
- ПРОЧИЕ ДОКУМЕНТЫ

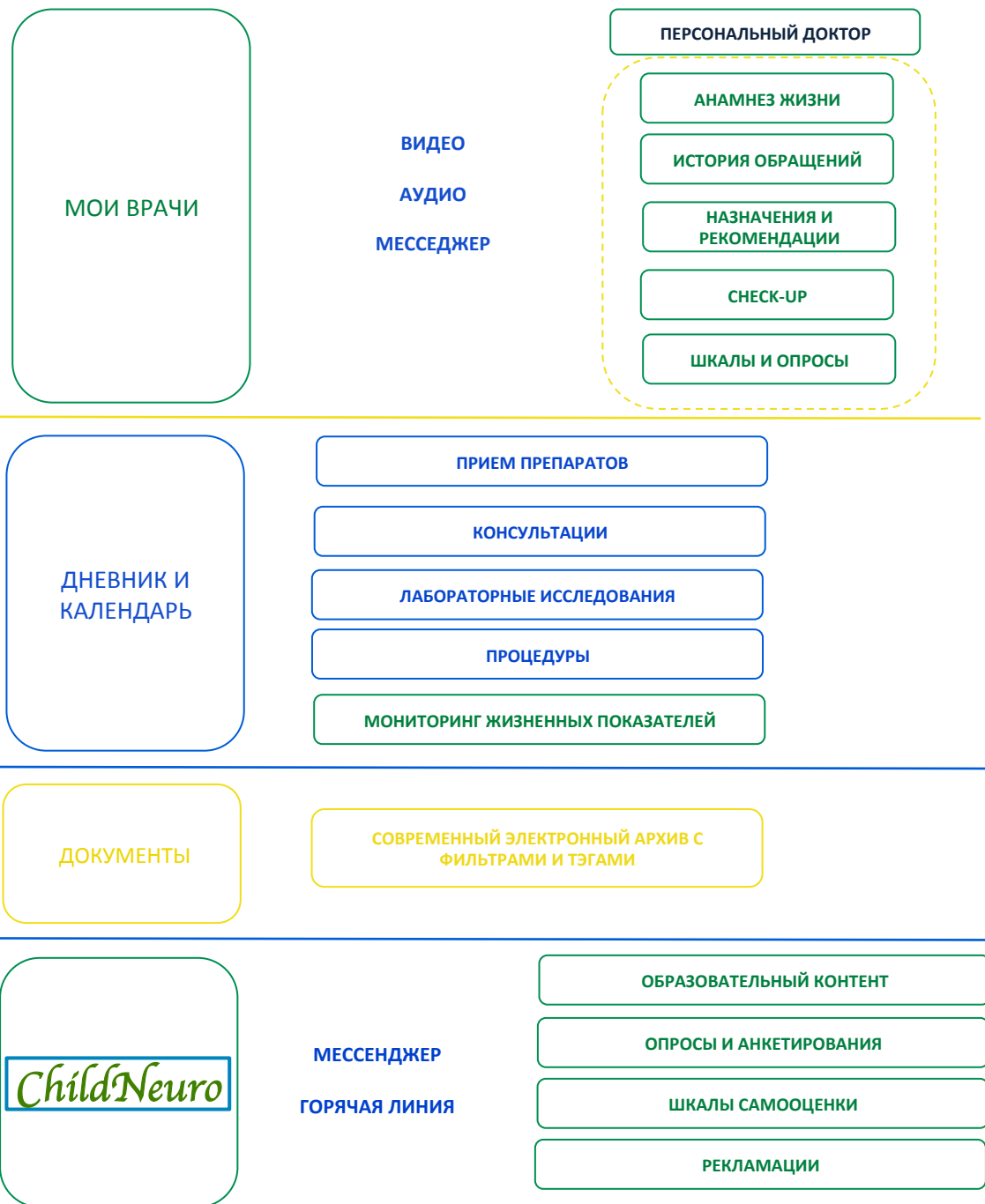
- ЛИСТ ПРИЕМА
  - АНАМНЕЗ
  - СТАТУС
  - ДИАГНОЗ
  - НАЗНАЧЕНИЯ И РЕКОМЕНДАЦИИ

ИНТЕРФЕЙСЫ МЕНЕДЖЕРА  
*ChildNeuro*

- КОНТЕНТ
- ОПРОСЫ
- РАБОТА С ПРЕТЕНЗИЯМИ
- ЛПУ И ВРАЧИ
- ЭКСПЕРТЫ И МЕТОДОЛГИ
- КЛИНИЧЕСКИЕ ПРОТОКОЛЫ

- МЕССЕНДЖЕР
- VIP ТЕЛЕФОННАЯ ЛИНИЯ
- ИНТЕГРАЦИЯ С ERP

# Схема основных интерфейсов мобильного приложения пациентов





Иван  
Поддубный

Личные данные

82%

Сообщения (+3)

1250 руб

Выход

Дневники

Мои врачи ▶

Документы

Обратиться к врачу

Поддержка

12 : 08  
минут секунд

